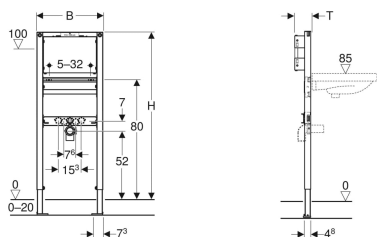


Montážní prvek Geberit Duofix pro umyvadlo, 112–130 cm, úzké provedení, nástěnná armatura pod omítku



Obrázek s příkladem



Účel použití

- Pro konstrukce prováděné suchým procesem
- K montáži do předstěnových instalací částečně vysokých nebo vysokých na výšku místnosti
- K montáži do instalačních stěn vysokých na výšku místnosti
- K montáži do systémových stěn Geberit Duofix částečně vysokých nebo vysokých na výšku místnosti
- K montáži umyvadel
- Pro armatury pod omítku
- Pro tloušťky podlahy 0–20 cm

Vlastnosti

- Umožňuje více možností polohování pro upevnění spodní konstrukce nábytku vedle instalačního prvku ve srovnání s instalačním prvkem o šířce 50 cm
- Samonosný rám s nanesenou práškovou barvou
- Rám s vrtanými otvory \varnothing 9 mm pro upevnění do dřevěné konstrukce

Obsah dodávky

- Připojovací koleno z PE-HD, \varnothing 50 mm
- Těsnění \varnothing 44 / 32 mm

- Podpěry pozinkované
- Podpěry nastavitelné 0–20 cm
- Podpěry s protiskluzovou úpravou
- Patní desky otočné
- Hloubka patní desky vhodná k montáži do U profilů UW 50 a UW 75 a do systémových profilů Geberit Duofix
- Vzdálenost upevnění umyvadla 5–32 cm
- Montážní deska výškově a hloubkově nastavitelná
- Montážní deska z překližky, vodě odolná lepená
- Stavební materiál třídy B2 podle DIN 4102-1, příp. třídy D-s2, d0 podle DIN EN 13501-3
- Emise formaldehydu třídy A podle EN 1084, příp. třídy E 1 podle EN 13936
- Upevnění pro připojovací koleno výškově nastavitelné a zvukově izolované

Technické údaje

Materiál | Ocel

- 2 závitové tyče M10
- Upevňovací materiál

Pol. č.	B	H	T	
111.274.00.1	44 cm	112–130 cm	11 cm	Nové

Příslušenství

- Souprava pro ukotvení do stěny Geberit Duofix pro jednotlivou montáž
- Souprava pro předstěnovou montáž Geberit Duofix pro jednotlivou a systémovou montáž
- Sada prodloužení noh Geberit Duofix pro tloušťku podlahy 20–40 cm